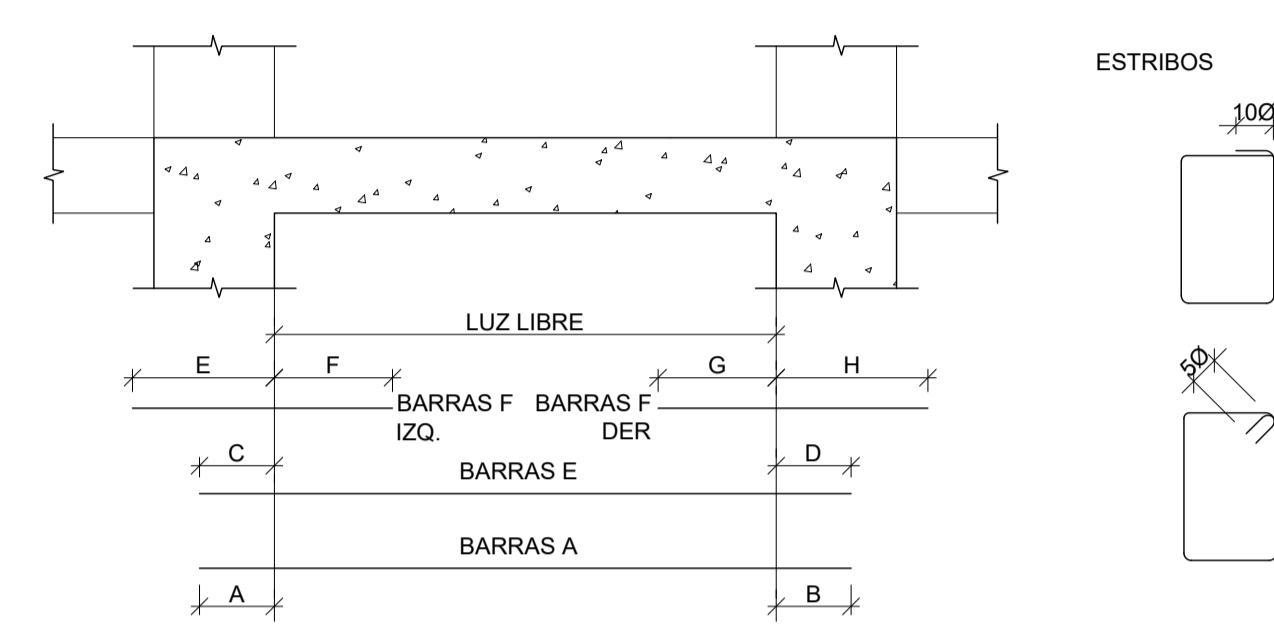


PLANILLA DE VIGAS

VIGA	ARMADURA LONGITUDINAL										ESTRIBOS APOYO IZQUIERDO				ESTRIBOS CENTRO			ESTRIBOS APOYO DERECHO				OBSERVACIONES			
	No.	A	BARRAS A	B	E	F	BARRAS F IZQ.	C	BARRAS E	D	BARRAS F DER.	G	H	CANT.	RAMAS	Ø	SEP.	RAMAS	Ø	SEP.	CANT.		RAMAS	Ø	SEP.
V101	400	3Ø16	600				200	2Ø10	C	2Ø16	1500	C					2	6	200						BARRAS INTERMEDIAS Ø6@200
V102	600	2Ø16	C	C	1500	2Ø16	C	2Ø10	C	2Ø16	1500	C					2	6	200						BARRAS INTERMEDIAS Ø6@200
V103	C	2Ø16	C	C	1500	2Ø16	C	2Ø10	C	2Ø16	1500	C					2	6	200						BARRAS INTERMEDIAS Ø6@200
V104	C	2Ø16	C	C	1500	2Ø16	C	2Ø10	1000	2Ø16	1500	C					2	6	200						BARRAS INTERMEDIAS Ø6@200
V105	C	2Ø16	600				1000	3Ø16	1000								2	6	200						BARRAS INTERMEDIAS Ø6@200
V106	600	3Ø16	400				1000	2Ø10	200								2	6	200						BARRAS INTERMEDIAS Ø6@200
V107	400	2Ø16	400	C	1000	2Ø12	200	2Ø10	200	2Ø12	1000	200					2	6	200						BARRAS INTERMEDIAS Ø6@200
V108	400	2Ø16	C				200	2Ø10	C	2Ø16	1500	C					2	6	200						BARRAS INTERMEDIAS Ø6@200
V109	C	2Ø16	C	C	1500	2Ø16	C	2Ø10	C	2Ø16	1500	C					2	6	200						BARRAS INTERMEDIAS Ø6@200
V110	C	2Ø16	C	C	1500	2Ø16	C	2Ø10	C	2Ø16	1500	C					2	6	200						BARRAS INTERMEDIAS Ø6@200
V111	C	2Ø16	C	C	1500	2Ø16	C	2Ø10	1000								2	6	200						BARRAS INTERMEDIAS Ø6@200
V112	C	2Ø16	C				1000	2Ø16	1000								2	6	200						BARRAS INTERMEDIAS Ø6@200
V113	C	2Ø16	400				1000	2Ø10	200								2	6	200						BARRAS INTERMEDIAS Ø6@200
V114	300	3Ø12	C				200	2Ø10	C	2Ø10	1000	C					2	6	200						BARRAS INTERMEDIAS Ø6@200
V115	C	3Ø12	300	C	1000	2Ø10	C	2Ø10	200								2	6	200						BARRAS INTERMEDIAS Ø6@200
V116	300	3Ø12	C				200	2Ø10	C	2Ø10	1500	C					2	6	200						BARRAS INTERMEDIAS Ø6@200
V117	C	3Ø12	300	C	1500	2Ø10	C	2Ø10	200								2	6	200						BARRAS INTERMEDIAS Ø6@200
V118	300	3Ø12	C				200	2Ø10	C	2Ø10	1500	C					2	6	200						BARRAS INTERMEDIAS Ø6@200
V119	C	3Ø12	300	C	1500	2Ø10	C	2Ø10	200								2	6	200						BARRAS INTERMEDIAS Ø6@200
V120	400	3Ø16	400				200	2Ø10	200								2	6	200						BARRAS INTERMEDIAS Ø6@200
V121	300	2Ø16	C				C	2Ø10	200	2Ø10	1300	C					2	6	200						BARRAS INTERMEDIAS Ø6@200
V122	C	2Ø16	C	C	1300	2Ø10	200	2Ø10	C	2Ø10	1300	C					2	6	200						BARRAS INTERMEDIAS Ø6@200
V123	C	2Ø16	C	C	1300	2Ø10	C	2Ø10	C	2Ø10	1300	C					2	6	200						VER DETALLE 03-S5.0 / BARRAS INTERMEDIAS Ø6@200
V124	C	2Ø16	C	C	1300	2Ø10	C	2Ø10	C	2Ø10	1300	C					2	6	200						VER DETALLE 03-S5.0 / BARRAS INTERMEDIAS Ø6@200
V125	C	2Ø16	300	C	1300	2Ø10	C	2Ø10	200								2	6	200						BARRAS INTERMEDIAS Ø6@200
V126	300	2Ø16	C				300	2Ø12	C	2Ø10	1500	C					2	6	200						BARRAS INTERMEDIAS Ø6@200
V127	C	2Ø16	C	C	1300	2Ø10	C	2Ø12	C	2Ø10	1500	C					2	6	200						BARRAS INTERMEDIAS Ø6@200
V128	C	2Ø16	C	C	1300	2Ø10	C	2Ø12	C	2Ø10	1500	C					2	6	200						BARRAS INTERMEDIAS Ø6@200
V129	C	2Ø16	C	C	1300	2Ø10	C	2Ø12	C	2Ø10	1500	C					2	6	200						BARRAS INTERMEDIAS Ø6@200
V130	C	2Ø16	C	C	1300	2Ø10	C	2Ø12	300								2	6	200						BARRAS INTERMEDIAS Ø6@200
V131	400	3Ø16	C				300	2Ø12	C	2Ø12	1800	C					2	6	200						VER DETALLE 04-S5.0 / BARRAS INTERMEDIAS Ø6@200
V132	C	3Ø16	C	C	1800	2Ø12	C	2Ø12	C	2Ø12	1800	C					2	6	200						VER DETALLE 04-S5.0 / BARRAS INTERMEDIAS Ø6@200
V133	C	3Ø16	C	C	1800	2Ø12	C	2Ø12	C	2Ø12	1800	C					2	6	200						VER DETALLE 04-S5.0 / BARRAS INTERMEDIAS Ø6@200
V134	C	3Ø16	C	C	1800	2Ø12	C	2Ø12	C	2Ø12	1800	C					2	6	200						VER DETALLE 04-S5.0 / BARRAS INTERMEDIAS Ø6@200
V135	C	3Ø16	400	C	1800	2Ø12	C	2Ø12	300								2	6	200						VER DETALLE 04-S5.0 / BARRAS INTERMEDIAS Ø6@200

REFERENCIAS DE PLANILLA DE VIGA



NOTAS:

- EN LAS BARRAS A Y E. CUANDO SE INDIQUE EN LAS COLUMNAS DE "A", "B", "C" Y "D" EL SIMBOLO "L" LA ARMADURA DEBE PROLONGARSE LA TOTALIDAD DEL APOYO Y LUEGO TERMINA EN UNA PATA DEL LARGO INDICADO.
- EN LAS BARRAS A Y E. LA LETRA C INDICA ARMADURA CORRIDA.
- LOS ESTRIBOS SE COLOCARAN EN LA LUZ LIBRE DE LA VIGA Y EL PRIMER ESTRIBO SE COLOCARA A LA MITAD DEL PASO INDICADO EN PLANILLA.

VIGA	ARMADURA LONGITUDINAL										ESTRIBOS APOYO IZQUIERDO				ESTRIBOS CENTRO			ESTRIBOS APOYO DERECHO				OBSERVACIONES			
	No.	A	BARRAS A	B	E	F	BARRAS F IZQ.	C	BARRAS E	D	BARRAS F DER.	G	H	CANT.	RAMAS	Ø	SEP.	RAMAS	Ø	SEP.	CANT.		RAMAS	Ø	SEP.
V150	400	2Ø16	C				200	2Ø10	C	2Ø12	1000	C					2	8	200						BARRAS INTERMEDIAS Ø6@200
V151	C	2Ø16	400	C	1000	2Ø12	C	2Ø10	200								2	8	200						BARRAS INTERMEDIAS Ø6@200
V152	300	2Ø12	C				200	2Ø10	C	2Ø10	1000	C					2	6	200						BARRAS INTERMEDIAS Ø6@200
V153	C	2Ø12	300	C	1000	2Ø10	C	2Ø10	200								2	6	200						BARRAS INTERMEDIAS Ø6@200
V154	200	3Ø12	300				400	2Ø16	C	4Ø20	1800	C					2x2	8	150						BARRAS INTERMEDIAS Ø6@200
V155	800	3Ø20	500	C	1800	4Ø20	C	2Ø16	400								2x2	8	150						BARRAS INTERMEDIAS Ø6@200
V156	300	2Ø12	C				200	2Ø10	C	2Ø10	1000	C					2	6	200						BARRAS INTERMEDIAS Ø6@200
V157	C	2Ø12	300	C	1000	2Ø10	C	2Ø10	200								2	6	200						BARRAS INTERMEDIAS Ø6@200
V158	200	3Ø12	300				400	2Ø16	C	4Ø20	1800	C					2x2	8	150						BARRAS INTERMEDIAS Ø6@200
V159	800	3Ø20	500	C	1800	4Ø20	C	2Ø16	400								2x2	8	150						BARRAS INTERMEDIAS Ø6@200
V160	400	2Ø16	C				300	2Ø12	C	2Ø10	1500	C					2	6	200						BARRAS INTERMEDIAS Ø6@200
V161	C	2Ø16	C	C	1300	2Ø10	C	2Ø12	C	2Ø10	1500	C					2	6	200						BARRAS INTERMEDIAS Ø6@200
V162	C	2Ø16	C	C	1300	2Ø10	C	2Ø12	C	2Ø10	1500	C					2	6	200						BARRAS INTERMEDIAS Ø6@200
V163	C	2Ø16	C	C	1300	2Ø10	C	2Ø12	C	2Ø10	1500	C					2	6	200						BARRAS INTERMEDIAS Ø6@200
V164	C	2Ø16	400	C	1300	2Ø10	C	2Ø12	300								2	6	200						BARRAS INTERMEDIAS Ø6@200
V165	200	3Ø12	300				400	2Ø16	C	4Ø20	1800	C					2x2	8	150						BARRAS INTERMEDIAS Ø6@200
V166	800	3Ø20	500	C	1800	4Ø20	C	2Ø16	400								2x2	8	150						BARRAS INTERMEDIAS Ø6@200
V167	200	3Ø12	300				400	2Ø16	C	3Ø20	1800	C					2x2	8	150						BARRAS INTERMEDIAS Ø6@200
V168	800	3Ø20	500	C	1800	3Ø20	C	2Ø16	400								2x2	8	150						BARRAS INTERMEDIAS Ø6@200
V169	300	2Ø12	C				200	2Ø10	C	2Ø10	1000	C					2	6	200						BARRAS INTERMEDIAS Ø6@200
V170	C	2Ø12	300	C	1000	2Ø10	C	2Ø10	200								2	6	200						BARRAS INTERMEDIAS Ø6@200
V171	300	3Ø12	300				200	2Ø10	200								2	6	200						BARRAS INTERMEDIAS Ø6@200
V172	300	3Ø12	300				200	2Ø10	200								2	6	200						BARRAS INTERMEDIAS Ø6@200
V173	200	3Ø12	300				400	2Ø16	C	3Ø20	1800	C					2x2	8	150						BARRAS INTERMEDIAS Ø6@200
V174	800	3Ø20	500	C	1800	3Ø20	C	2Ø16	400								2x2	8	150						BARRAS INTERMEDIAS Ø6@200
V175	400	2Ø16	C				300	2Ø12	C	2Ø10	1500	C					2	6	200						BARRAS INTERMEDIAS Ø6@200
V176	C	2Ø16	C	C	1300	2Ø10	C	2Ø12	C	2Ø10	1500	C					2	6	200						BARRAS INTERMEDIAS Ø6@200
V177	C	2Ø16	400	C	1300	2Ø10	C	2Ø12	300								2	6	200						BARRAS INTERMEDIAS Ø6@200
V178	400	2Ø12	C				200	2Ø10	C	2Ø10	1000	C					2	6	200						BARRAS INTERMEDIAS Ø6@200
V179	C	2Ø12	400	C	1000	2Ø10	C	2Ø10	200								2	6	200						BARRAS INTERMEDIAS Ø6@200
V180	400	2Ø16	C				200	2Ø10	C	2Ø12	1000	C					2	8	200						BARRAS INTERMEDIAS Ø6@200
V181	C	2Ø16	400	C	1000	2Ø12	C	2Ø10	200								2	8							